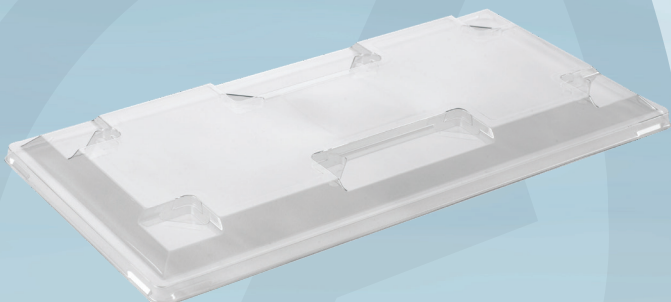


Varenummer 131678

Låg, 25,4x12,5x2cm, klar, DPET

- ✓ Nem montering
- ✓ Stabelbar



Produktbeskrivelse

Fuldend bakken med et låg, så bakkerne kan stables. Den smarte snap-on funktion gør det nemt at montere låget. Låget kan anvendes til produktet kan anvendes til alle fødevarer.

Specifikationer

| | |
|------------------------------------|--|
| Produktbetegnelse | Låg |
| Farve | Klar |
| Materiale | DPET |
| Længde/dybde | 25.4 cm |
| Bredde | 12.5 cm |
| Højde | 2 cm |
| Vægt, netto | 17 g |
| Vægt, brutto | 17 g |
| Certifikater | Til fødevarer. |
| Direktiver, lovgivning og regler | (EF) Nr. 10/2011, (EF) nr. 1935/2004, (EF) Nr. 2023/2006, BEK nr 681 af 25/05/2020, (EF) 1895/2005, (EC) 1907/2006 |
| Sikkerhedsforskrifter og advarsler | Må ikke anvendes i almindelig ovn og mikrobølgeovn. |
| Anvendelsestemperatur | Produktet kan anvendes til langtidsopbevaring ved temperaturer op til stuetemperatur, samt i 2 timer ved 70°C. |
| Bortskaffelse af produkt | Kan bortskaffes med almindeligt husholdningsaffald sorteret efter lokale regler. |
| Bortskaffelse af emballage | Kan genanvendes eller forbrændes. |

Forpakning

| Enhed | Indeholder | Længde | Bredde | Højde | EAN |
|-------|------------|---------|---------|---------|---------------|
| kll | 464 stk | 58.7 cm | 40.2 cm | 57.2 cm | 5701022215056 |
| stk | 1 stk | | | | |



Glas- og gaffelsymbolet garanterer, at produktet lever op til de krav, der er angivet i den europæiske lovgivning for materialer i kontakt med fødevarer. Symbolet er ikke obligatorisk, men anbefales på produkter, der bruges til fødevarekontakt.