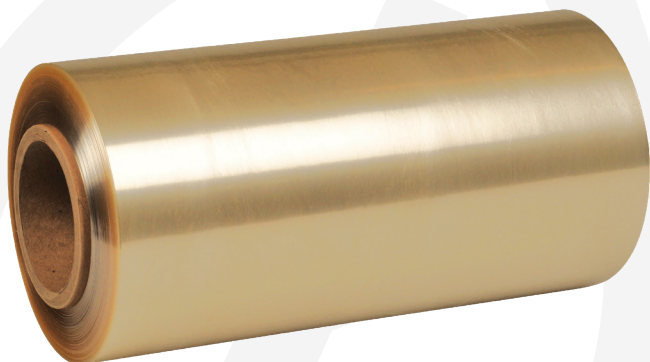


## OVERENSSTEMMELSESERKLÆRING

Varenummer 131962



cater.Line

**Madfilm, ABENA Cater-Line, 1500m x 30cm, champagne, PVC, uperforeret****Materiale**

- PVC

**Overensstemmelse**

Produktet er garanteret overensstemmelse med følgende lovgivning: (EF) Nr. 10/2011, (EF) nr. 1935/2004, BEK nr 681 af 25/05/2020, (EU) 2023/1230

**Test**

Der er foretaget en overordnet migrationstest på produktet, som konstaterer at produktet overholder migrationsgrænsen på 60mg/kg eller 10mg/dm<sup>2</sup>:

Ja

Testen er lavet med en overfladeareal til volumen ration på 6 dm<sup>2</sup>/kg:

Ja

Der er lavet specifik migrationstest på produktet i henhold til gældende lovgivning, og produktet overholder grænseværdierne for de testede stoffer:

Ja

**Anvendelse**

Produktet kan anvendes i kontakt med følgende fødevarer:

Alle typer pånær fede fødevarer - testet i simulanter: destilleret vand/10 % ethanol (A) og 3% eddikesyre (B).

Forhold ved test:

Produktet kan benyttes i 10 dage ved frost og køl samt temp. op til 40°C, 2 timer ved temp. op til 70°C, 15 minutter ved hot-fill. Se produktdatabladet for yderligere information om brug af produktet.

**Yderligere oplysninger**

Produktet indeholder dual-use additiver som er underlagt fødevarerelaterede restriktioner:

Ja

Produktet indeholder en funktional barriere der sikrer at stoffer fra materialet ikke kan trænge ind i fødevarer:

Nej

Produktet er mærket, således at en hurtig og effektiv sortering og tilbagekaldelse kan finde sted, hvis det bliver nødvendigt.

**Erklæring:**

Dette dokument er en erklæring på at produktet overholder gældende lovgivning inden for fødevarerelaterede materialer. Dokumentet er baseret på data og dokumentation modtaget fra leverandøren. Dokumentet erklærer at produktet er sikkert at anvende ved brug under normale og forudseelige forhold som beskrevet.

Dette er et digitalt dokument og er derfor gældende uden underskrift.