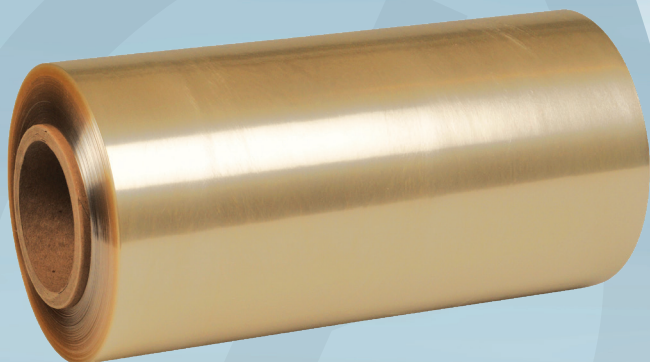


Varenummer 131962



cater.Line



Madfilm, ABENA Cater-Line, 1500m x 30cm, champagne, PVC, uperforeret

- ✓ Meget strækbar
- ✓ Særlig god klæbeevne
- ✓ Professionelle køkkens foretrukne valg
- ✓ Åndbart materiale, som begrænser udviklingen af kondens
- ✓ Hjælper til at nedkølet mad bibeholder sin oprindelige konsistens
- ✓ Ekstra lufttæt
- ✓ Faktor 3 film



Produktbeskrivelse

Denne PVC-film fra ABENAs Cater-Line serie kan anvendes til opbevaring af alle fødevarer og til almindelig husholdning. Filmen bør dog ikke anvendes til ren fedt, olie og mad opbevaret i fedt. Til disse fødevarer anbefaler vi, at du vælger for eksempel vores kraftige guldfilm. PVC-film er meget strækbar og har en særlig god klæbeevne. Det er derfor ofte professionelle køkkens foretrukne valg. PVC udmærker sig desuden ved at være åndbar, hvorved udvikling af kondens begrænses. Dette hjælper nedkølet mad til at bibeholde dens oprindelige konsistens.



Specifikationer

Produktbetegnelse	Madfilm
Varemærke	ABENA
Vareserie	Cater-Line
Sekundær farve	Champagne
Perforering	Uperforeret
Materiale	PVC
Længde/dybde	1500 m
Bredde	30 cm
Vægt, netto	3.65 kg
Vægt, brutto	3.864 kg
Tykkelse	8 micron
Hylsediameter	7.6 cm
Certifikater	Til fødevarer.
Direktiver, lovgivning og regler	(EF) Nr. 10/2011, (EF) nr. 1935/2004, (EF) Nr. 2023/2006, BEK nr 681 af 25/05/2020
Sikkerhedsforskrifter og advarsler	Farligt legetøj for børn. Må ikke anvendes i almindelig ovn eller mikrobølgeovn.
Opbevaringsinstruktioner	Opbevares rent og tørt.
Anvendelsestemperatur	Ved dybfrysning og opbevaring ved køleskabstemperatur uden tidsbegrænsning, op til 30 dage ved stuetemperatur. Ved temperatur op til +70°C i max 2 timer, 15 minutter ved hot-fill.
Bortskaffelse af produkt	Kan bortskaffes med almindeligt husholdningsaffald sorteret efter lokale regler.
Bortskaffelse af emballage	Kan genanvendes eller forbrændes.

Forpakning

Enhed	Indeholder	Længde	Bredde	Højde	EAN
kll	1 rl	16 cm	16 cm	33 cm	5703538260728
rl	1 rl				



Glas- og gaffelsymbolet garanterer, at produktet lever op til de krav, der er angivet i den europæiske lovgivning for materialer i kontakt med fødevarer. Symbolet er ikke obligatorisk, men anbefales på produkter, der bruges til fødevarekontakt.



Produktet er frysesikkert.