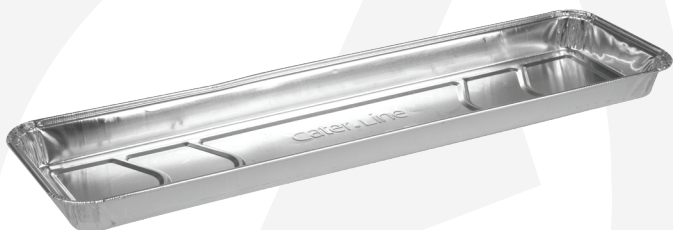


## OVERENSSTEMMELSESERKLÆRING

Varenummer 133188



cater.Line



**Kringlebakke, ABENA Cater-Line, 39x10,5x2,1cm, 700 ml, aluminium, rektangulær**

**Materiale**

- Aluminium

### Overensstemmelse

Produktet er garanteret overensstemmelse med følgende lovgivning: (EF) nr. 1935/2004, (EF) Nr. 2023/2006, 94/62/EF, BEK nr 681 af 25/05/2020, (EC) 1907/2006

### Test

|                                                                                                                                                               |    |
|---------------------------------------------------------------------------------------------------------------------------------------------------------------|----|
| Der er foretaget en overordnet migrationstest på produktet, som konstaterer at produktet overholder migrationsgrænsen på 60mg/kg eller 10mg/dm <sup>2</sup> : | Ja |
| Testen er lavet med en overfladeareal til volumen ration på 6 dm <sup>2</sup> /kg:                                                                            | Ja |
| Der er lavet specifik migrationstest på produktet i henhold til gældende lovgivning, og produktet overholder grænseværdierne for de testede stoffer:          | Ja |

### Anvendelse

|                                                                |                                                                                                                                                     |
|----------------------------------------------------------------|-----------------------------------------------------------------------------------------------------------------------------------------------------|
| Produktet kan anvendes i kontakt med følgende fødevarer typer: | Alle typer pånær syreholdige madvarer - testet i simulanter: destilleret vand/ethanol 10% (A) og vegetabilsk olie (D2).                             |
| Forhold ved test:                                              | Produktet er testet i 4 timer ved 100 °C og 2 timer ved 175°C (OM6 og OM7)<br>Se produktdatabladet for yderligere information om brug af produktet. |

### Yderligere oplysninger

|                                                                                                                   |     |
|-------------------------------------------------------------------------------------------------------------------|-----|
| Produktet indeholder dual-use additiver som er underlagt fødevarerelaterede restriktioner:                        | Nej |
| Produktet indeholder en funktional barriere der sikrer at stoffer fra materialet ikke kan trænge ind i fødevarer: | Nej |

Produktet er mærket, således at en hurtig og effektiv sortering og tilbagekaldelse kan finde sted, hvis det bliver nødvendigt.

### Erklæring:

Dette dokument er en erklæring på at produktet overholder gældende lovgivning inden for fødevarerkontaktmaterialer. Dokumentet er baseret på data og dokumentation modtaget fra leverandøren. Dokumentet erklærer at produktet er sikker at anvende ved brug under normale og forudseelige forhold som beskrevet.

Dette er et digitalt dokument og er derfor gældende uden underskrift.