



Solid Clean S MILJØMÆRKET MASKIN- OPVASKEMIDDEL

Solid Clean S er et koncentreret maskinopvaskemiddel specielt egnet til at fjerne pletter fra stivelse, og giver et skinnende resultat. Produktet er specielt udviklet til blødt vand. Produktets innovative ingredienser fjerner genstridigt snavs i en og samme arbejdsproces.

Med et enestående rengøringsresultat og med miljøet i højsædet, er Solid Clean S certificeret med Svanen som et økologisk godkendt produkt, i overensstemmelse med de økologiske krav til råmaterialer og emballage. Solid Clean S anvendes i kombination med Ecoplus automatiske doseringssystem, som sikrer en korrekt dosering og samtidigt kontrollerer forbruget af værdifulde ressourcer som vand og energi.

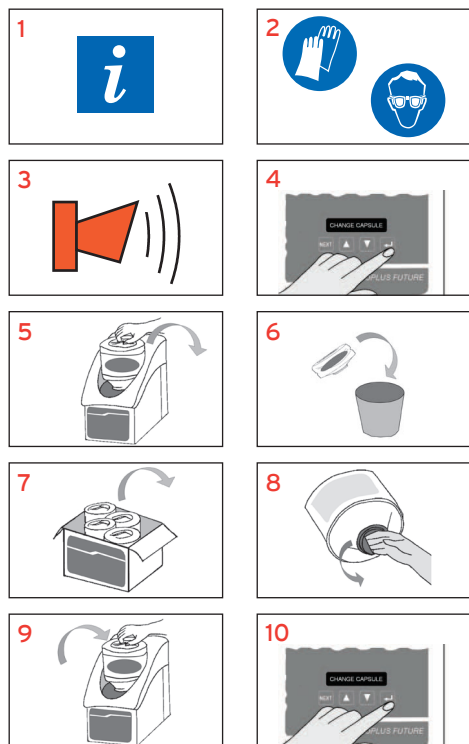
Anvendelse

- Fyld maskinen op
- Undgå over-/underdosering
- Anvend den laveste mulige temperatur som giver et hygiejnisk resultat
- Tom emballage skylles med vand og sorteres som hård plast emballage

- **Clean** - Enestående rengøringsresultat med miljøet i højsædet
- **Safe** - Special udvælgelse af råmateriale og emballage. Sikker at anvende.
- **Efficient** - Effektiv vaskeproces sparer tid og penge.



BRUGERVEJLEDNING



ANVENDES MED DOSERINGSENHED

Din Ecolab konsulent vil justere og indstille doseringsenheden efter dine specifikke behov for rengøring.

- 1 Tjek hygiejneplan og produktetiket for detaljeret brugerinformation.
- 2 Anvend det nødvendige beskyttelsesudstyr.
- 3 Erstat gammelt produkt når alarmklokken lyder.
- 4 Slå doseringsenheden fra ved at trykke på "enter" knappen.
- 5 Fjern den tomme kapsel.
- 6 Mas kapslen sammen og udsnid den.
- 7 Tag en ny kapsel.
- 8 Åben kapslen.
- 9 Placer kapslen i doseringsenheden med åbningen nedad.
- 10 Tænd for doseringsenheden ved at trykke på "enter" knappen.

INFORMATION

Kun til professionelt brug!

Anvend Solid Clean S i kombination med et Ecolab Afspændingsmiddel (Toprinse Clean). Må ikke anvendes på aluminium eller andre bløde metaller.

SIKKERHED

For yderligere information henvises til produktetiket og sikkerhedsdatablad.

OPBEVARING

Anbefalet opbevaringstemperatur mellem 0 - 40°C i lukket emballage.

EMBALLAGE

4 x 4,5 kg