



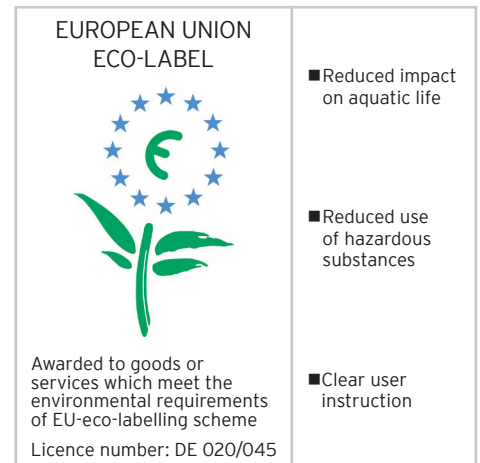
Into Clean MILJØMÆRKET SURT SANITÆRT RENGØRINGSMIDDEL

Into Clean er et surt sanitært rengøringsmiddel til daglig rengøring, som effektivt fjerner kalk, snavs og urinsten. **Into Clean** indeholder ikke farve eller parfume, og det har en fremragende materialekompatibilitet. **Into Cleans** etiket er farvekodet rød og flersproget. Flasken er en 1-liters klemmeflaske med kliklåg, hvilket gør **Into Clean** nem at anvende for professionelle brugere.

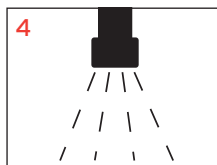
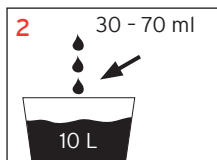
Into Clean har dokumenteret høj rengøringsevne og maksimal miljøvenlighed, hvilket medvirker til, at produktet er mærket med EU-blomsten som et økologisk godkendt produkt, der er fremstillet i overensstemmelse med de økologiske krav til råvarer og brug af emballage.

Anvendelse: Til alle syreresistente overflader i sanitære områder.

- **Clean** - Velegnet til vedligeholdende rengøring af syreresistente gulve, vægge og badeværelsesinventar.
- **Safe** - Uden parfume og farve - ingen unødvendig byrde for miljøet.
- **Efficient** - Yderst effektivt allerede ved lav koncentration.



BRUGERVEJLEDNING



- 1 Kontrollér etiket og hygiejneplan for mere detaljerede oplysninger.
- 2 Dosér 30-70 ml **Into Clean** pr 10 L vand, alt afhængig af besudsningsgraden. Øg koncentration i tilfælde af genstridig snavs.
- 3 Påfør produktet på en mikrofiberklud eller svamp. For at undgå krydskontamination anbefales det at anvende **Into Clean** i kombination med en farvekodet Polifix mikrofiberklud.
- 4 Efterskyl med vand.
- 5 Til manuel gulvrengøring anbefales det at anvende produktet i kombination med Ecolab rasant moppesystem.

EMBALLAGE

12 x 1 L, 2 x 5 L

INFORMATION

Må ikke anvendes på vand og syrefølsomme overflader. Fjern dråber eller stænk straks og skyl grundigt. Test materialets forenelighed før brug, på et ikke iøjnefaldende sted.

Kun en lille mængde produkt er nødvendig i forhold til andre produkter. Korrekt dosering sparer omkostninger og mindsker påvirkning af miljøet.

For mere information se hjemmesiden: www.ecolabel.eu

Kun til professionelt brug!

Sikkerhedsdatablad kan rekvireres af professionelle brugere.

SIKKERHED

Må ikke blandes med andre produkter!

Opbevares utilgængeligt for børn.

For flere informationer og sikkerhedsinstruktioner se produktetiket og sikkerhedsdatablad.

OPBEVARING

Anbefalet opbevaringstemperatur mellem 0° og 35°C i original emballage.

pH værdi (konc.): 1,6