



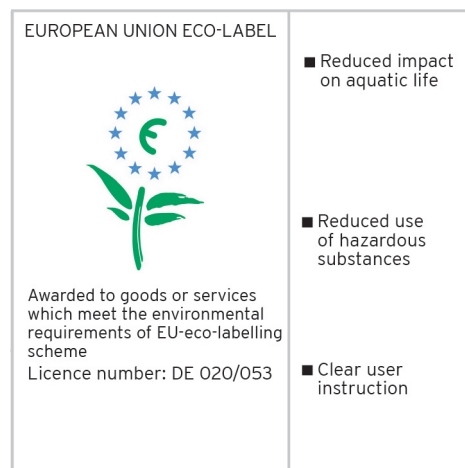
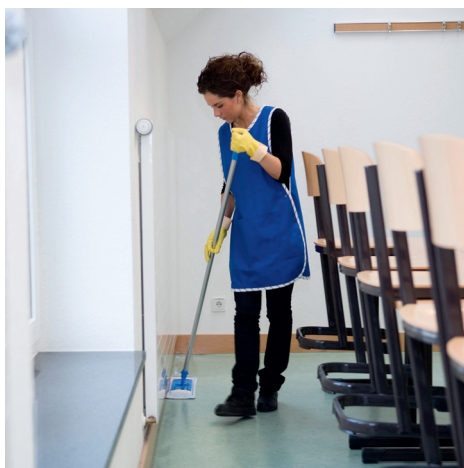
Satine clean MILJØMÆRKET SÆBEBASERET VASKEPLEJEMIDDEL

Satine clean er naturlig sæbe til vedligeholdelse af gulve, der gør det let at polere dem skinnende rene. Baseret på en lavt skummende formel er **Satine clean** også velegnet til gulvvaskemaskiner. Den grønne etiket er farvekodet og på flere sprog. Flasken er en klemmeflaske, den er nem at åbne og det perfekte valg til professionelle brugere.

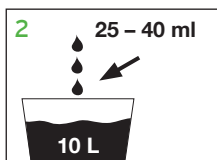
Med dokumenteret rengørings effekt og maksimal miljøvenlighed er **Satine clean** certificeret med EU-blomsten. **Satine clean** er et økologisk godkendt produkt, der lever op til kravene for valg af råvarer og emballage.

Anvendelse: Til alle vandfaste hårde gulve som sten, linoleum, vinyl, gummi, etc.

- **Clean** - Dokumenteret rengøringssevne med maksimal miljøvenlighed.
- **Safe** - Uden parfume og farvestoffer - Ingen unødvendig byrde for miljøet.
- **Efficient** - Rengøring og pleje på en gang.



BRUGERVEJLEDNING



1 Kontroller etiket eller hygiejneplan for mere detaljerede oplysninger.

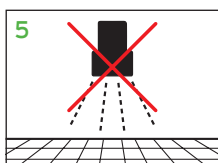
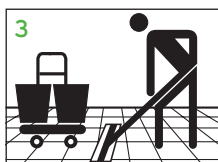
2 Klargør opløsningen i en spand eller i gulvvaskemaskinens rentvandstank. Brug 25-40 ml **Satine clean** til 10 L vand afhængig af besmudsningsgrad og behov for pleje.

Forøg koncentrationen ved genstridigt eller vedvarende snavs.

3 Ved manuel gulvvask tørres gulvet med rasanTEC moppe system.

4 Ved anvendelse af gulvvaskemaskine foretages gulvvask og opslugning i samme arbejds gang.

5 Efterskylning ikke nødvendig.



INFORMATION

Der anvendes kun en lille mængde af produktet i forhold til andre produkter. Den rette dosering minimerer omkostninger samt unødigt påvirkning på miljøet.

For mere information besøg følgende hjemmeside: www.ecolabel.eu

Kun til professionelt brug!

Sikkerhedsdatablad kan rekvireres af professionelle brugere.

SIKKERHED

Bland ikke med andre produkter!

For flere informationer og sikkerhedsinstruktioner se produktetiketten samt sikkerhedsdatabladet.

OPBEVARING

Anbefalet opbevaringstemperatur mellem 0° og 40°C i original emballage. pH-værdi (koncentreret): 10

EMBALLAGE

Karton med 12x1L plastflasker
Karton med 2x5L plastdunke