



Apex Rinse N

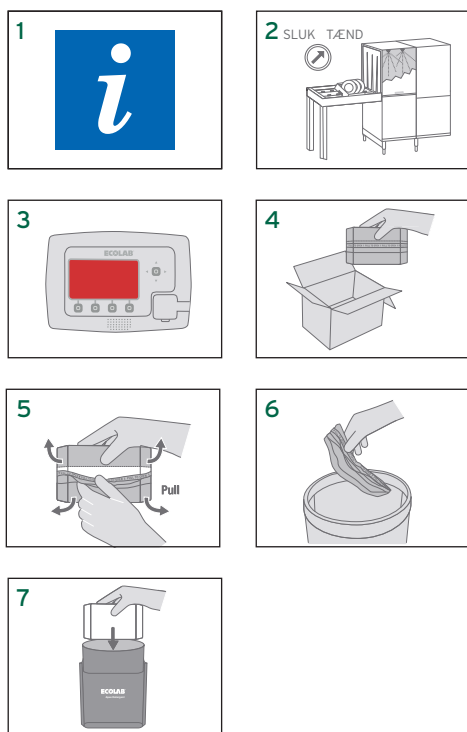
HØJKONCENTRERET AFSPÆNDINGSMIDDEL I FAST FORM

GIVER SKINNENDE RENT OG PERFEKT SERVICE

- ▲ **Ydeevne:** Ensartede skinnende rene og blanke resultater, anvendelse i blødt vand.
- ▲ **Effektivitet:** Optimale brugsomkostninger. Anvendes 100%. Minimalt behov for opbevaringsplads. Langtidsholdbare tabletter. Hurtigere tørringsproces, hvilket gør driften mere effektiv.
- ▲ **Sikkerhed:** Nem at håndtere og genopfylde. Intet krav om personlige værnemidler. Farve- og faconkodet. Ingen risiko for sammenblanding af produkter. Vejer ikke ret meget.
- ▲ **Bæredygtighed:** Op til 95% mindre emballage og 70% mindre transport.



BRUGERVEJLEDNING



ANVENDES I EN

ECOLAB APEX RINSE DISPENSER

Din Ecolab konsulent justerer doseringssystemet efter dine specifikke behov.

For at opnå de bedste resultater bør Apex Rinse N anvendes sammen med Apex maskinopvaskemidler og Apex produkter til Iblødlægning.

- 1 Tjek sikkerhedsdatablad for sikkerhedsinformationer samt hygiejneplan og produktetiket for detaljerede informationer
- 2 Vask porcelæn og køkkenredskaber i opvaskemaskinen i henhold til standard proceduren

OPFYLD DISPENSER

- 3 Genopfyld produktbeholderen, når APEX-skærmen angiver det (skærmen bliver rød, og der høres en alarmlyd)
- 4 Tag det nye produkt ud af emballagen
- 5 Fjern folien, der sidder på kapslen
- 6 Smid folien ud med det almindelige affald
- 7 Opfyld dispenser. APEX-skærmen skifter automatisk til blå farve

INFORMATION

Kan anvendes på de mest almindelige materialer brugt til service og køkkenredskaber (porcelæn, glas, rustfri stål osv.).

Kun til professionelt brug

BRUGER- OG MILJØVEJLEDNING

- ▲ Fyld maskinen op så meget som muligt
- ▲ Undgå at anvende for lidt eller for meget afspændingsmiddel
- ▲ Vask ved den lavest mulige temperatur for et hygiejnisk resultat
- ▲ Information om bortskaffelse af tom emballage: genbrug som blød plastik

SIKKERHED

For yderligere information og sikkerhedsinstruktioner se produktetiket og sikkerhedsdatablad.

OPBEVARING

Opbevares mellem 0°C og 40°C i den lukkede originalemballage.

EMBALLAGE

2 x 1,1 kg