



Apex Rinse PL

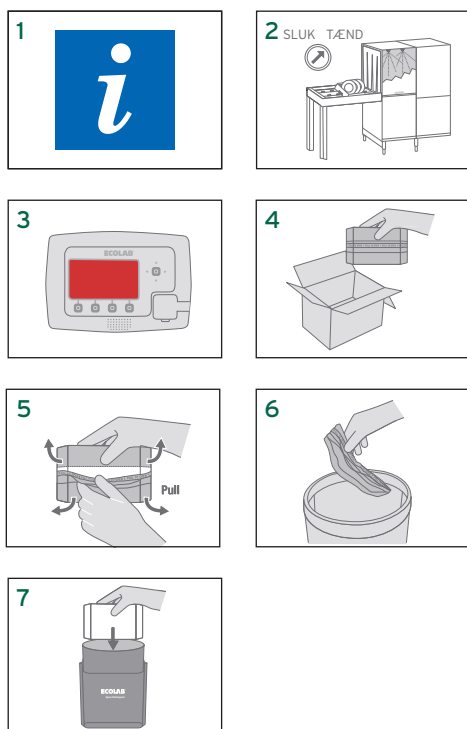
HØJKONCENTRERET AFSPÆNDINGSMIDDEL I FAST FORM

GIVER SKINNENDE RENT OG PERFEKT SERVICE

- ▲ **Ydeevne:** Ensartede skinnende rene resultater, velegnet til blødt vand og især til service af plastik.
- ▲ **Effektivitet:** Optimale brugsomkostninger. Anvendes 100%. Minimalt behov for opbevaringsplads. Langtidsholdbare tabletter. Hurtigere tørringsproces, hvilket gør driften mere effektiv.
- ▲ **Sikkerhed:** Nem at håndtere og genopfylde. Intet krav om personlige værnemidler. Farve- og faconkodet. Ingen risiko for sammenblanding af produkter. Vejer ikke ret meget.
- ▲ **Bæredygtighed:** Op til 95% mindre emballage og 70% mindre transport.



BRUGERVEJLEDNING



ANVENDES I EN

ECOLAB APEX RINSE DISPENSER

Din Ecolab konsulent justerer doseringssystemet efter dine specifikke behov.

For at opnå de bedste resultater bør Apex Rinse PL anvendes sammen med Apex maskinopvaskemidler og Apex produkter til iblødlægning.

- 1 Tjek sikkerhedsdatablad for sikkerhedsinformationer samt hygiejneplan og produktetiket for detaljerede informationer
- 2 Vask porcelæn og køkkenredskaber i opvaskemaskinen i henhold til standard proceduren

OPFYLD DISPENSER

- 3 Genopfyld produktbeholderen, når APEX-skærmen angiver det (skærmen bliver rød, og der høres en alarmlyd)
- 4 Tag det nye produkt ud af emballagen
- 5 Fjern folien, der sidder på kapslen
- 6 Smid folien ud med det almindelige affald
- 7 Opfyld dispenser. APEX-skærmen skifter automatisk til blå farve

INFORMATION

Kan anvendes på de mest almindelige materialer brugt til service og køkkenredskaber (porcelæn, glas, rustfri stål osv.).

Kun til professionelt brug

BRUGER- OG MILJØVEJLEDNING

- ▲ Fyld maskinen op så meget som muligt
- ▲ Undgå at anvende for lidt eller for meget afspændingsmiddel
- ▲ Vask ved den lavest mulige temperatur for et hygiejnisk resultat
- ▲ Information om bortskaffelse af tom emballage: genbrug som blød plastik

SIKKERHED

For yderligere information og sikkerhedsinstruktioner se produktetiket og sikkerhedsdatablad.

OPBEVARING

Opbevares mellem 0°C og 40°C i den lukkede originalemballage.

EMBALLAGE

2 x 1,1 kg