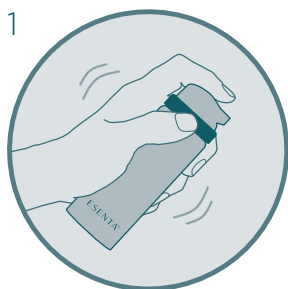


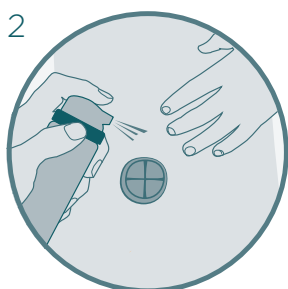
ESENTA™ HUDBESKYTTELSE SPRAY

LET AT ANVENDE: FØLG NEDENSTÅENDE GUIDE



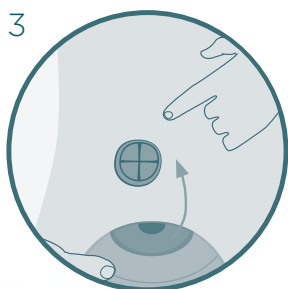
KOM I GANG

Ryst godt inden brug. Rengør og tør huden.



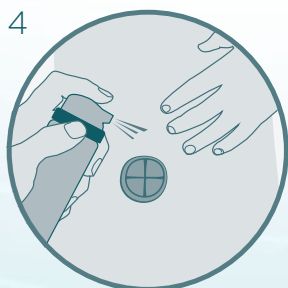
LET AT PÅFØRE

Hold flasken ca. 10 cm fra området, der skal beskyttes og påfør et ensartet lag.



TJEK OM HUDEN ER TØR

Tjek at området er helt tørt før der påsættes nogen klæbende produkter, såsom stomibandage eller andet.



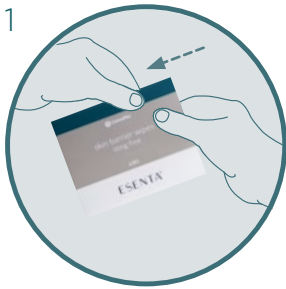
PÅFØR IGEN

ESENTA™ hudbeskyttelse bør påføres igen ved hvert skift af bandage, for at opretholde optimal beskyttelse. ESENTA™ hudbeskyttelse forårsager ikke opbygning af beskyttelsesfilm på huden.



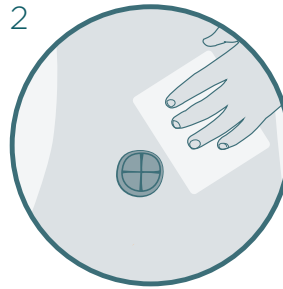
ESENTA™ HUDBESKYTTELSE SERVIETTER

LET AT ANVENDE: FØLG NEDENSTÅENDE GUIDE



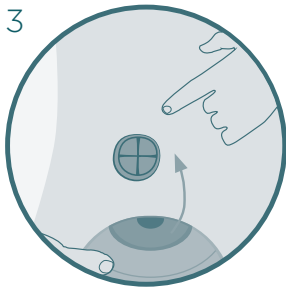
KOM I GANG

Rengør og tør huden omhyggeligt. Riv et hjørne af brevet for at åbne og folde servietten ud.



LET AT PÅFØRE

Gnid forsigtigt servietten over det område, der skal beskyttes og lad huden tørre.



TJEK OM HUDEN ER TØR

Tjek at området er helt tørt før der påsættes nogen klæbende produkter, såsom stomibandage eller andet.



PÅFØR IGEN

ESENTA™ hudbeskyttelse bør påføres igen ved hvert skift af bandage, for at opretholde optimal beskyttelse. Genpåførsel er anbefalet hver 12-72 timer, afhængig af overfladen på huden. ESENTA™ hudbeskyttelse forårsager ikke opbygning af beskyttelsesfilm på huden.



Læs mere på www.convatec.dk
eller kontakt os på 48 16 74 75 eller
convatec.danmark@convatec.com



Se indlægsseddel i pakken for en komplet brugsvejledning.