



# MAXX Brial2

## RENGØRINGSMIDDEL TIL OVERFLADER OG GLAS

Stærkt koncentreret produkt uden faremærkning\*, som kræver mindre: træning i sikkerhed, dokumentation, lagerplads og andre relaterede omkostninger.

### Ydeevne

- Blandingen af rengøringsalkohol og aktive ingredienser sikrer enestående rengøringsresultater på blanke overflader og gulve
- Fremragende materialekompatibilitet hindrer skader på overflader
- Efterlader ingen striber efter rengøring

### Effektivitet

- Fjerner hurtigt snavs
- Effektivt ved mild koncentration (fra 0,25%), hvilket reducerer udgifter til rengøring

### Sikkerhed

- Skånsom formulering gør midlet brugbart på de fleste vandafvisende hårde overflader
- Ingen CLP-mærkning betyder, at personligt sikkerhedsudstyr ikke er påkrævet
- Farvekodet system sikrer brug af det rigtige produkt til den rigtige rengøringsopgave

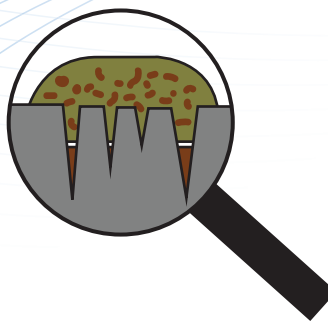
Materialekompatibilitet er testet for PMMA Polymethylmethacrylat\*\*



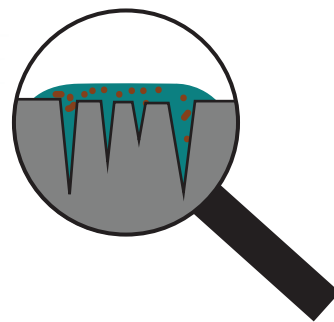
\* I henhold til CLP-lovgivning \*\* f.eks. vægge i bruseniche

## super befugtende teknologi

- MAXX Brial2 har super befugtende effekt og er særdeles velegnet til vandafvisende eller porøse overflader.



Befugtning med 'klassiske' rengøringsmidler

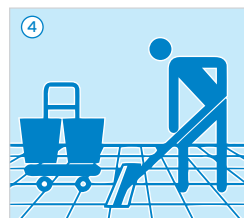
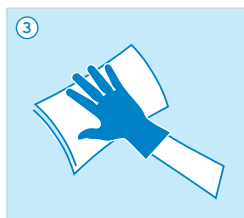
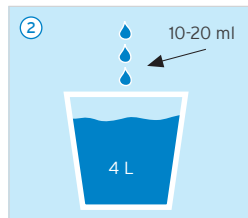


Super befugtende effekt

## Applikationsområder

- Daglig rengøring på kontorer, offentlige bygninger, hospitaler, skoler osv.

## Brugervejledning:



- Kontroller din hygiejneplan for detaljeret brugervejledning.
- Fortynd 10 - 20 ml MAXX Brial2 i 4 liter vand. Brug en stærkere koncentration til genstridige pletter eller snavs, der sidder fast.
- Tør overfladen af og lad den tørre. Vi anbefaler at bruge MAXX Brial2 sammen med de farvekodede Polifix mikrofiberklude for at undgå kryds krydskontamination.
- Til manuel rengøring af gulve anbefaler vi at bruge produktet sammen med Ecolabs mikrofiber-moppesystemer.
- Intet behov for skylning.

## INFORMATION:

Test materialets kompatibilitet på et mindre, ubetydeligt område før brug.

Anbring advarselsskilte 'Pas på vådt gulv', og lad dem blive stående, indtil overfladen er helt tør.

Er mærket med EU Blomsten DE/020/263



### Kun egnet til professionelt brug!

Sikkerhedsdatablad for professionelle brugere er til rådighed ved forespørgsel.

## OPBEVARING:

Anbefalet opbevaringstemperatur mellem 0 °C og 40 °C.

### pH værdi (100%)

1	2	3	4	5	6	7
---	---	---	---	---	---	---

PRODUKT	ARTIKEL NR.	STØRRELSE
MAXX Brial2	9084380	12 x 1L flaske
MAXX Brial2	9084400	2 x 5L flaske

Globalt hovedkvarter  
Ecolab Inc.  
370 Wabasha Street N  
St. Paul, MN 55102

Europæisk hovedkvarter  
Ecolab Europe GmbH  
Richtstr. 7  
CH-8304 Wallisellen

[www.ecolab.com](http://www.ecolab.com)

© 2015 Ecolab USA Inc. Alle rettigheder forbeholdt.