



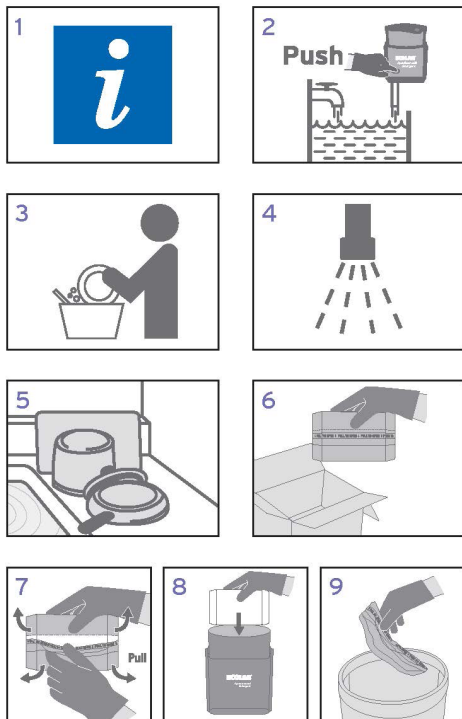
Apex Manual Detergent SUPER KONCENTRERET HÅNDOPVASKEMIDDEL

MERE KONTROL. GJORT SIMPELT.

- **Efficiency Matters:** Økonomisk i brug. 100% udnyttelse, minimal opbevaring og blokke der rækker langt.
- **Safety Matters:** Let håndtering og opfyldning. Farve og facon kodet. Sikker at røre.
- **Sustainability Matters:** Op til 95% mindre emballage og 70% mindre transport.
- **Performance Matters:** Opløser hurtigt fedt, kun lidt skrubben kræves.



BRUGERVEJLEDNING



ANVENDES MED ECOLAB APEX MANUAL DISPENSER

Din Ecolab konsulent justerer og indstiller doseringsenheden efter dine specifikke behov for rengøring.

- 1 Tjek hygiejneplan og produktetikette for detaljerede informationer
- 2 Tryk på knappen for at dosere opvaskemidlet og fyld vasken med vand.
- 3 Skrub først pletter og pander. Læg i blød i mindst 5 - 10 minutter afhængigt af besmudsningsgraden. skrub de resterende overflader og lad det overskydende vand løbe af.
- 4 Skyl med rent varmt vand.
- 5 Lad opvaskegodset lufttørre. Må ikke tørres af. Genfyld vasken hver anden time.

OPFYLDNING AF DISPENSER

- 6 Tjek produktniveauet dagligt og fyld op når det er nødvendigt. Der er plads til 1,5 Apex Manual Detergent blok i reservoiret, produktet kan derfor opfyldes, før dispenseren løber helt tør.
- 7 Fjern folien fra blokken.
- 8 Læg blokken i dispenseren.
- 9 Plastfolien kan bortskaffes med det almindelige affald.

INFORMATION

For at vaske op på den mest effektive måde, spare vand og energi og beskytte miljøet har Ecolab følgende råd: Benyt ikke rindende vand, men læg i blød. Benyt altid den anbefalede dosering. Opvasken bliver mere effektiv uden en masse skum.

Kun til professionel brug.

SIKKERHED

For yderligere information og sikkerhedsinstruktioner, se produktetiket og sikkerhedsdatablad.

OPBEVARING

Opbevares i original emballage. Anbefalet opbevaringstemperatur mellem 0 og 40°C.

EMBALLAGE

2 x 1,36 kg