

# Uforstyrret heling

- Hjælper med at reducere risikoen for komplikationer på operationsstedet (SSC)<sup>1-7</sup>
- Understøtter tidlig mobilisering af patienten<sup>2-4</sup>
- Reducerer bandagerelaterede omkostninger, selv sammenlignet med de billigste, postoperative bandager<sup>3,4</sup>

## Kan blive siddende på i op til 14 dage<sup>1</sup>

Brusetæt forsegling og bakteriebarriere (mikrober større end 25nm)<sup>5-7</sup>

- Transparente kanter muliggør sårtilsyn uden at fjerne bandagen
- Absorberer og retinerer mere end andre førende bandager på markedet, *in vitro*<sup>8-10</sup>

## Klinisk påvist at minimere bandagerelaterede hudskader og smerter<sup>2-4</sup>

Safetac<sup>®</sup> sårkontaktlag klæber blidt og opretholder hudens integritet<sup>2-4</sup>

## Understøtter tidlig mobilisering af patienten<sup>2-4</sup>

- Flex teknologien gør det muligt, at bandagen kan strækkes i alle retninger og forme sig efter kroppens bevægelser

## Appliceringsramme

Appliceringsrammen gør det nemt at applicere bandagen og let at flytte den

## Safetac<sup>®</sup> teknologi. Mindre skade. Mindre smerte.

I adskillige randomiserede studier er det klinisk bevist, at bandager med Safetac<sup>®</sup> minimerer skade på såret og huden ved fjernelse. Ved at forsegle sårkanterne, hjælper bandagerne med at forhindre maceration. Med mindre skade på såret og huden, minimeres smerte ved bandageskift.

Derfor forbinder flere randomiserede studier bandager med Safetac med hurtigere heling og lavere samlede behandlingsomkostninger. For referencer se [www.molnlycke.dk/produktstøtte/safetac-reference/](http://www.molnlycke.dk/produktstøtte/safetac-reference/)

## Sådan virker Mepilex® Border Post-Op

Mepilex Border Post-Op er en alt-i-en post-op bandage, som effektivt absorberer og retinerer væske fra operationssår. Safetac laget minimerer skade på såret og den omkringliggende hud ved bandageskift<sup>2-4</sup>. Safetac laget forsegler sårkanterne og forhindrer eksudat i at løbe ud på den omkringliggende hud, hvilket minimerer risikoen for maceration<sup>2-3</sup>. Flex teknologien giver stor fleksibilitet og særlig god tilpasning over led f.eks. hofter og knæ, hvilket fremmer patientens mobilitet<sup>2-4</sup>.

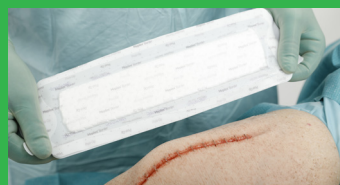
## Skiftetrekvens

Mepilex Border Post-Op kan blive siddende på i op til 14 dage, afhængig af sårets og den omkringliggende huds tilstand, eller hvad de kliniske retningslinier anbefale<sup>1</sup>.

## Fordele ved Mepilex Border Post-Op

- Lang anvendelsestid, op til 14 dage<sup>1</sup>
- Minimerer skader på huden, herunder blæredannelse<sup>2-4</sup>
- Høj absorptionskapacitet, som giver færre bandageskift<sup>1,3,4</sup>
- Fremmer patientkomfort under brug<sup>2-4</sup>
- Kan løftes og justeres uden at miste klæbeevnen
- Brede, transparente kanter for nemmere sårtilsyn
- Bakterie- og virusbarriere (mikrober >25nm)<sup>6,7</sup>
- Brusetæt<sup>5</sup>

## Sådan anvendes Mepilex Border Post-Op



1. Åbn den sterile emballage, og tag bandagen ud. Sørg for, at huden er ren og tør, før du begynder appliceringen.



2. Fjern den aftagelige beskyttelsesfilm helt eller delvist, og applicér bandagen på huden.



3. Begynd at fjerne rammerne en efter en ved hjælp af fanen.



4. Afslut appliceringen med at stryge hånden over hele bandagen for at opnå maksimal vedhæftning.

## Anvendelsesområde

Mepilex Border Post-Op er en selvklæbende, absorberende kirurgisk bandage udviklet til væskende sår. Den er beregnet til akutte sår, som operationssår, snitsår og hudafskrabninger.

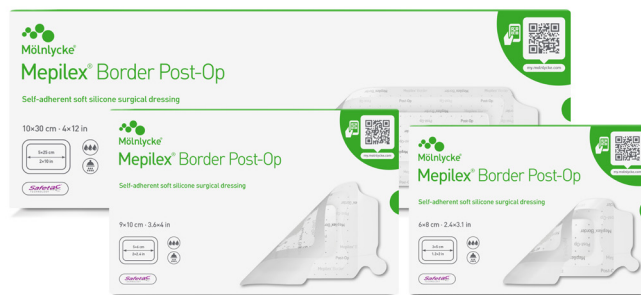
## Forholdsregler

Hvis du ser tegn på infektion f.eks. feber eller hvis såret eller den omkringliggende hud bliver rød, varm eller hævet, skal du kontakte sundhedspersonale for passende behandling.

- Kontakt altid sundhedspersonale før du anvender Mepilex Border Post-Op på Epidermolysis Bullosa patienter.
- Anvend ikke Mepilex Border Post-Op på patienter og/eller brugere med kendt overfølsomhed overfor bandagen eller dens komponenter.

## Mepilex Border Post-Op sortiment (sterilt pakket)

Varenr.	Str. cm	Stk./inderkrt.	Stk./trp.krt.
496100	6 × 8	10	100
496200	9 × 10	10	100
496300	10 × 15	10	100
496400	10 × 20	10	30
496450	10 × 25	10	80
496600	10 × 30	10	40
496650	10 × 35	5	50



Referencer: 1. Van Overschelde P, et al. Undisturbed wound healing: a single centre retrospective study investigating patient reported outcomes and clinical validity of extended dressing wear time for incisional healing following orthopaedic surgery, the ARCTIS study. Journal of Wound Care, 2024. 2. Beele H, et al. A prospective randomized controlled clinical investigation comparing two post-operative wound dressings used after elective hip and knee replacement: Mepilex® Border Post-Op versus Aquacel® Surgical. International Journal of Orthopaedic and Trauma Nursing, 2020. 3. Zarghooni K, et al. Is the use of modern versus conventional wound dressings warranted after primary knee and hip arthroplasty? Acta Orthopaedica Belgica, 2015. 4. Bredow J, et al. Evaluation of Absorbent Versus Conventional Wound Dressing. A Randomized Controlled Study in Orthopedic Surgery. Deutsche Arzteblatt International, 2018. 5. Southern K et al. Compliance with the ISWCAP checklist in a THR ERAS pathway - A snapshot audit. Clinical Nutrition, 2023. 6. External test at Nelson Laboratories (viral penetration test). Study Report 1064846-S01. 7. Statement towards ASTM F 1671 (viral penetration test), PD-404335. 8. Feili, F. et al. Fluid handling properties of post-operative wound dressings. Poster presentation at 5th Congress of the WUWHs, Florence, Italy, 2016. 9. Feili, F. et al. Blood absorption capacity of post-operative wound dressings. Poster presentation at 5th Congress of the WUWHs, Florence, Italy, 2016. 10. Feili, F. et al. A laboratory valuation of the fluid retention properties of post-operative absorbent dressings. Poster presentation at 5th Congress of the WUWHs, Florence, Italy, 2016.

## Læs mere på [www.molnlycke.dk](http://www.molnlycke.dk)

Mölnlycke Health Care ApS, Gydevang 39, 3450 Allerød. Tlf.: +45 80 88 68 10. [info.dk@molnlycke.com](mailto:info.dk@molnlycke.com)  
Mölnlycke, Mepilex og Safetac navne og logoer er registreret globalt til en eller flere af virksomhederne i Mölnlycke Health Care Gruppen. © 2024 Mölnlycke Health Care AB. Alle rettigheder forbeholdes. DKWC2092404

