

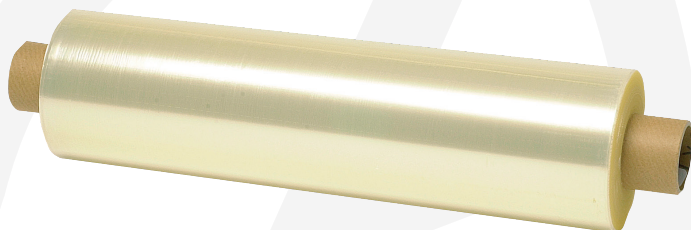
Varenummer 3044



cater.Line

**Guldfilm, ABENA Cater-Line, 350m x 60cm, champagne, PE, perforeret 60 x 46 cm**

**Materiale**  
• PE



## Overensstemmelse

Produktet er garanteret overensstemmelse med følgende lovgivning:

(EF) Nr. 10/2011, (EF) nr. 1935/2004, (EF) Nr. 2023/2006, BEK nr 681 af 25/05/2020

## Test

Der er foretaget en overordnet migrationstest på produktet, som konstaterer at produktet overholder migrationsgrænsen på 60mg/kg eller 10mg/dm<sup>2</sup>:

Ja

Testen er lavet med en overfladeareal til volumen ration på 6 dm<sup>2</sup>/kg:

Ja

Der er lavet specifik migrationstest på produktet i henhold til gældende lovgivning, og produktet overholder grænseværdierne for de testede stoffer:

Ja

## Anvendelse

Produktet kan anvendes i kontakt med følgende fødevarer typer:

Alle typer - testet i simulanter: destilleret vand/ethanol 10% (A), eddikesyre 3% (B) og ethanol 95% samt isoocetan.

Forhold ved test:

Produktet er testet i 10 dage ved 40°C (OM2)  
Se produktdatabladet for yderligere information om brug af produktet.

## Yderligere oplysninger

Produktet indeholder dual-use additiver som er underlagt fødevarerelaterede restriktioner:

Ja

Produktet indeholder en funktional barriere der sikrer at stoffer fra materialet ikke kan trænge ind i fødevarer:

Nej

Produktet er mærket, således at en hurtig og effektiv sortering og tilbagekaldelse kan finde sted, hvis det bliver nødvendigt.

## Erklæring:

Dette dokument er en erklæring på at produktet overholder gældende lovgivning inden for fødevarerkontaktmaterialer. Dokumentet er baseret på data og dokumentation modtaget fra leverandøren. Dokumentet erklærer at produktet er sikker at anvende ved brug under normale og forudseelige forhold som beskrevet.

Dette er et digitalt dokument og er derfor gældende uden underskrift.