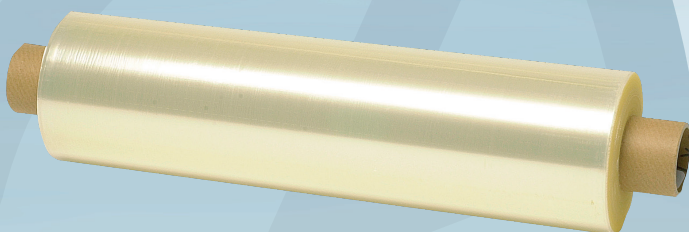


Varenummer 3044



cater.Line



## Guldfilm, ABENA Cater-Line, 350m x 60cm, champagne, PE, perforeret 60 x 46 cm

- ✓ Let at arbejde med pga. perforering
- ✓ PE guldfilm har en forbedret klæbeevne i forhold til alm. PE film
- ✓ 12 my tykkelse sikre bedre beskyttelse af maden, stræk og håndtering
- ✓ God all-round film
- ✓ Også egnet til ren fedt, olie og fedtindholdigt mad



### Produktbeskrivelse

Perforeringen gør at det er utrolig let at arbejde med filmen, da man ikke selv skal skære filmen. Håndtering af filmen sker hurtigere end film uden perforering og man undgår udnødtigt spild som følge af sammenkrøllet film i forbindelse med afrivning fra dispenser. Filmen kan anvendes til opbevaring af alle fødevarer og til almindelig husholdning - og er således en rigtig god all-round film, som også er egnet til ren fedt, olie og fedtindholdigt mad. PE guldfilm har desuden en forbedret klæbeevne i forhold til alm. PE film og den 12 my tykke film sikrer bedre beskyttelse af maden, stræk og håndtering.



### Specifikationer

Produktbetegnelse	Guldfilm
Varemærke	ABENA
Vareserie	Cater-Line
Sekundær farve	Champagne
Perforering	Perforeret 60 x 46 cm
Materiale	PE
Længde/dybde	350 m
Bredde	60 cm
Vægt, netto	2.32 kg
Vægt, brutto	2.32 kg
Tykkelse	12 micron
Antal lag	1-lags
Hylsediameter	3.8 cm
Certifikater	Til fødevarer.
Direktiver, lovgivning og regler	(EF) Nr. 10/2011, (EF) nr. 1935/2004, BEK nr 681 af 25/05/2020, (EU) 2023/1230
Sikkerhedsforskrifter og advarsler	Farligt legetøj for børn. Må ikke anvendes i almindelig ovn eller mikrobølgeovn.
Opbevaringsinstruktioner	Opbevares rent og tørt.
Anvendelsestemperatur	Ved dybfrysning og opbevaring ved køleskabstemperatur og stuetemperatur uden tidsbegrænsning. Max temperatur 90°
Bortskaffelse af produkt	Kan bortskaffes med almindeligt husholdningsaffald sorteret efter lokale regler.
Bortskaffelse af emballage	Kan genanvendes eller forbrændes.

## Forpakning

Enhed	Indeholder	Længde	Bredde	Højde	EAN
kll	4 rl	19 cm	19 cm	64 cm	5741213006346
rl	1 rl				5741213007916



Glas- og gaffelsymbolet garanterer, at produktet lever op til de krav, der er angivet i den europæiske lovgivning for materialer i kontakt med fødevarer. Symbolet er ikke obligatorisk, men anbefales på produkter, der bruges til fødevarekontakt.



Produktet er frysesikkert.