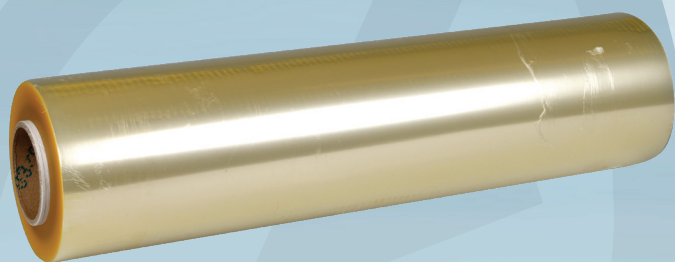


Varenummer 3075



cater.Line



Madfilm, ABENA Cater-Line, 1500m x 60cm, champagne, PVC, uperforeret

- ✓ Meget strækbar
- ✓ Særlig god klæbeevne
- ✓ Professionelle køkkens foretrukne valg
- ✓ Åndbart materiale, som begrænser udviklingen af kondens
- ✓ Hjælper til at nedkølet mad bibeholder sin oprindelige konsistens
- ✓ Ekstra lufttæt
- ✓ Faktor 3 film



Produktbeskrivelse

Denne PVC-film fra ABENAs Cater-Line serie kan anvendes til opbevaring af alle fødevarer og til almindelig husholdning. Filmen bør dog ikke anvendes til ren fedt, olie og mad opbevaret i fedt. Til disse fødevarer anbefaler vi, at du vælger for eksempel vores kraftige guldfilm. PVC-film er meget strækbar og har en særlig god klæbeevne. Det er derfor ofte professionelle køkkens foretrukne valg. PVC udmærker sig desuden ved at være åndbar, hvorved udvikling af kondens begrænses. Dette hjælper nedkølet mad til at bibeholde dens oprindelige konsistens.



Specifikationer

| | |
|------------------------------------|---|
| Produktbetegnelse | Madfilm |
| Varemærke | ABENA |
| Vareserie | Cater-Line |
| Sekundær farve | Champagne |
| Perforering | Uperforeret |
| Materiale | PVC |
| Længde/dybde | 1500 m |
| Bredde | 60 cm |
| Vægt, netto | 7.36 kg |
| Vægt, brutto | 7.783 kg |
| Tykkelse | 8 micron |
| Hylsediameter | 7.7 cm |
| Certifikater | Til fødevarer. |
| Direktiver, lovgivning og regler | (EF) Nr. 10/2011, (EF) nr. 1935/2004, (EF) Nr. 2023/2006, BEK nr 681 af 25/05/2020 |
| Sikkerhedsforskrifter og advarsler | Farligt legetøj for børn. Må ikke anvendes i almindelig ovn eller mikrobølgeovn. |
| Opbevaringsinstruktioner | Opbevares rent og tørt. |
| Anvendelsestemperatur | Ved dybfrysning og opbevaring ved køleskabstemperatur uden tidsbegrænsning, op til 30 dage ved stuetemperatur. Ved temperatur op til +70°C i max 2 timer, 15 minutter ved hot-fill. |
| Bortskaffelse af produkt | Kan bortskaffes med almindeligt husholdningsaffald sorteret efter lokale regler. |
| Bortskaffelse af emballage | Kan genanvendes eller forbrændes. |

Forpakning

| Enhed | Indeholder | Længde | Bredde | Højde | EAN |
|-------|------------|--------|--------|-------|---------------|
| kll | 1 rl | 16 cm | 16 cm | 63 cm | 5703538261152 |
| rl | 1 rl | | | | 5703538508752 |



Glas- og gaffelsymbolet garanterer, at produktet lever op til de krav, der er angivet i den europæiske lovgivning for materialer i kontakt med fødevarer. Symbolet er ikke obligatorisk, men anbefales på produkter, der bruges til fødevarekontakt.



Produktet er frysesikkert.