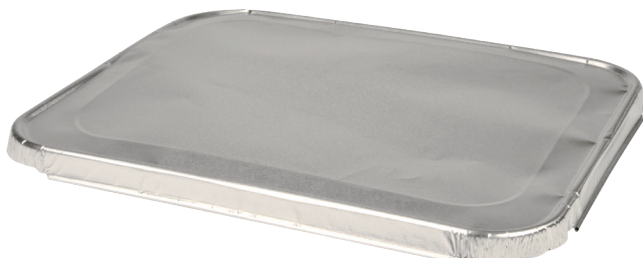


OVERENSSTEMMELSESERKLÆRING

Varenummer 5707

 cater.Line



Låg, ABENA Cater-Line, 32,5x26,5x1,5cm, aluminium, til 1/2 Gastronorm alubakke

Materiale

- Aluminium

Overensstemmelse

Produktet er garanteret overensstemmelse med følgende lovgivning: (EF) nr. 1935/2004, (EF) Nr. 2023/2006, BEK nr 681 af 25/05/2020

Test

Der er foretaget en overordnet migrationstest på produktet, som konstaterer at produktet overholder migrationsgrænsen på 60mg/kg eller 10mg/dm ² :	Nej
Testen er lavet med en overfladeareal til volumen ration på 6 dm ² /kg:	Nej
Der er lavet specifik migrationstest på produktet i henhold til gældende lovgivning, og produktet overholder grænseværdierne for de testede stoffer:	Indeholder ikke stoffer der skal testes.

Anvendelse

Produktet kan anvendes i kontakt med følgende fødevarer typer:	
Forhold ved test:	
Anvendelsestemperatur	fra -40°C til +350°C

Yderligere oplysninger

Produktet indeholder dual-use additiver som er underlagt fødevarerelaterede restriktioner:	Nej
Produktet indeholder en funktionel barriere der sikrer at stoffer fra materialet ikke kan trænge ind i fødevarer:	Nej

Produktet er mærket, således at en hurtig og effektiv sortering og tilbagekaldelse kan finde sted, hvis det bliver nødvendigt.

Erklæring:

Dette dokument er en erklæring på at produktet overholder gældende lovgivning inden for fødevarerelaterede materialer. Dokumentet er baseret på data og dokumentation modtaget fra leverandøren. Dokumentet erklærer at produktet er sikker at anvende ved brug under normale og forudseelige forhold som beskrevet.

Dette er et digitalt dokument og er derfor gældende uden underskrift.